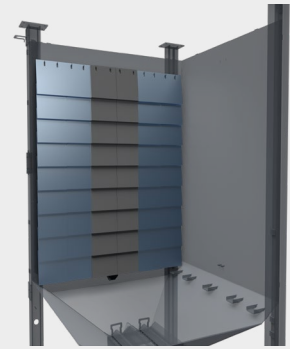


Rösler Service

# Verschleißschutzauskleidung

## Verschleißschutzplatten

Unsere Spezial-Auskleidungen bieten eine weitere Möglichkeit Betriebskosten zu reduzieren, da sich diese mit dem patentierten Aufnahmedesign vor allem in ihrer Langlebigkeit auszeichnet und teure Instandsetzungsarbeiten am Strahlgehäuse präventiv vermieden werden. Durch einfache Drehung der Platten kann die Standzeit um ein Vielfaches verlängert werden.



## PU- und Gummibeschichtung

Auskleidungen von Strahlkabinen bieten vor allem in Druckstrahlanlagen einen Mehrwert bei der Reduzierung des Geräuschpegels sowie der Standzeiterhöhung. Dabei hat sich ein Dämmstoff aus Gummi in Mattenform als geeignetes Material erwiesen, welches zu einer hörbaren Geräuschreduzierung beiträgt und hierbei auch die Strahlkammer schützt. Diese Matten können bei RÖSLER passgenau auf den Maschinenkörper zugeschnitten und vor Ort installiert werden. Ebenso hat sich die Beschichtung mit PU als Verschleißschutz bewährt. Die Auskleidung von Behältern, Anlagenkomponenten sowie Werkstückaufnahmen erhöht somit die Standzeit und die Verfügbarkeit der Anlagen.



Beschichtungen sind sowohl vor Ort, als auch mit unserem Reparaturservice im Werk möglich.